

Cocoon Westox mangiasali bio per Restauratori



è una **compressa** come da Prezzario ARI/DEI. Pulizie:
Estrazione di sali mediante compresse assorbenti per

- Restauro lapidei e affreschi Classi OS2-A cl. I
- OS25 scavi archeologici

Ha tutti i pregi delle polpe di cellulosa + Sepiolite o altre argille – MA NON I DIFETTI

Le argille lavorano in una **insanabile contraddizione**:

- 1- Devono essere **bagnate** per essere un **fango** ed aderire, MA allo stesso tempo,
- 2- Devono **asciugarsi** per estrarre i sali,

Perciò, nell'asciugarsi, si ritirano, perdono adesione, cadono e vanno sostituite



Cocoon mangiasali bio non contiene argille



E' una pasta acquosa, o gel, bio composto da circa il 13% di fibre di purissima cellulosa di Grado A farmaceutico e puro silicio in 87% di acqua distillata. Ha pH 8,5.

Perciò, NON SI RITIRA e NON CADE – e può immagazzinare molti **più sali**

Vantaggi:

- 1- Cocoon è **pronto all'uso** basta gettarlo. Non occorre mescolare, fare pizze ecc.
- 2- aderisce subito **da solo** al substrato
- 3- **non cade** dopo 3-5 giorni
- 4- non lascia il substrato **sporco** da pulire dopo
- 5- assorbe e immagazzina molti sali, anche 0,6 -1 kg per metro quadro di substrato

E' Comprovato al massimo livello nazionale dal ICVBC-CNR di Sesto Fiorentino FI. e da molte Ricerche Universitarie e di Tesi di Laurea, di Master e di PhD. [Clicca per Credenziali](#)

Altri vantaggi 2 x 1 :

- 1- Pulizie: Cocoon è l'ideale per veicolare reagenti quali **Carbonato d'Ammonio, EDTA**, ecc. in più, nell'asciugare cocoon estrae automaticamente anche eventuali sali dannosi
- 2- Consolidamenti: applicando cocoon **prima di consolidare**, non si consolidano più anche i **cristalli di sali!**

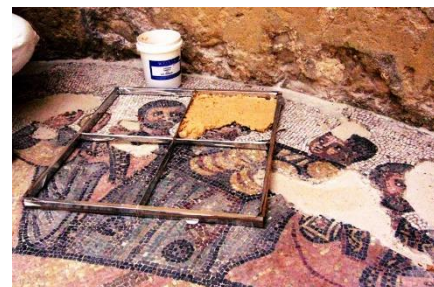
Applicazione: Applicare uno spessore minimo di 1,0-1,2 cm – circa 12 lt/mq.
Grattare e spazzolare o sabbare a **secco** la superficie da risanare e restaurare rimuovendo polvere, incrostazioni e/o da cristalli di sali, parti degradate e rotte e malta marcia dai corsi.

NB. => Mai lavare la superficie prima di estrarre i sali, perché:

- I cristalli dei sali dannosi sono **solo nei primi 10-15 mm della superficie** dove è avventa l'evaporazione e lavare li diffonde e li distribuisce in **tutto lo spessore del muro**, così rendendo **inutile** una estrazione dalla sola superficie, e peggio,
- **dopo qualche mese** quando il muro si è asciugato, i sali **torneranno in superficie** e qualcuno forse vi dirà: vedi? Cocoon non funziona. **FALSO!**

Cocoon ha funzionato – inutilmente!

APPLICAZIONI COCOON MANGIASALI BIO





Cocoon mangiasali è sempre di facile rimozione



[Clicca per la pagina di Esempi per importanti Monumenti restaurati](#)

Chiama Omar al 348 441 9003 quando te ne serve

Scarica sempre le [Istruzioni di posa](#) Per Assistenza chiama il 348 7057 354